

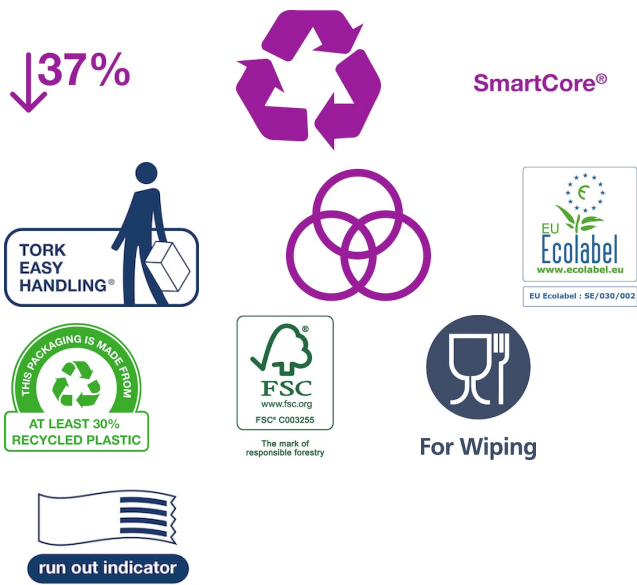


## Descrizione

La carta per asciugatura Tork Reflex™ monovelo multiuso è ideale per le attività di pulizia leggera e l’asciugatura delle mani grazie all’elevata resistenza e capacità assorbente. Utilizzabile con il dispenser Tork Mini Reflex™ a estrazione centrale singola e compatibile con il flusso di lavoro di ogni team, questa carta consente di ridurre i consumi e minimizzare il rischio di contaminazioni crociate.

- Erogazione di fogli singoli, per ridurre i consumi fino al 37%
- Sistema di rimozione dell’anima SmartCore®, per una ricarica rapida e semplice
- Ideale per la pulizia dei vetri, non lascia pelucchi o strisce sulle superfici
- 100% riciclato
- Multiuso
- Semplice rimozione dell’anima.
- Ridurre i consumi

## Certificazioni prodotto



## Dettagli di Prodotto

Sistema	M3
---------	----

## Informazioni sulla spedizione

	Unità di consumo (CON)	Unità di trasporto (TRP)	Pallet (PAL)
EAN	8710499059015	8710499059015	8710499256896
Materiale della confezione	none	Plastic	-
Pezzi	12	12 (1 CON)	480 (40 TRP)
Altezza	198 mm	198 mm	2.130 mm
Lunghezza	390 mm	520 mm	1.200 mm
Larghezza	520 mm	390 mm	800 mm
Peso lordo	6.841,66 g	6,9 kg	275,96 kg
Peso netto	6.560,5 g	6,56 kg	262,42 kg
Formato	40,15 dm3	40,15 dm3	1,61 m3
Streti per pallet	-	-	10
Colli per strato	-	-	4

## Prodotti compatibili



Tork Reflex M3 Dispenser Mini turchese  
473167



Tork Reflex M3 Dispenser Mini bianco  
473177

## Certificazione ambientale

### Contenuto

Il prodotto è realizzato con:

Fibre riciclate  
Sostanze chimiche

I materiali di imballaggio sono realizzati in carta o plastica.

### Materiale

Fibre riciclate

Il riciclo della carta consente un uso efficiente delle risorse, in quanto le fibre di legno vengono usate più di una volta.

Per garantire prodotti igienici e sicuri, la qualità e la purezza della carta riciclata deve soddisfare standard elevati in ogni fase della catena di produzione (raccolta, cernita, trasporto, stoccaggio, utilizzo).

Le fibre riciclate possono essere ottenute da diversi tipi di carta di recupero, come la carta da giornale, le riviste, gli scarti d'ufficio, i bicchieri di carta, i cartoni per bevande, le scatole di cartone ondulato, e gli asciugamani di carta. La scelta dei tipi di carta riciclata viene fatta per ogni prodotto, a seconda dei suoi requisiti specifici in termini di prestazioni e luminosità. La carta viene disciolta in acqua, lavata e trattata con sostanze chimiche ad alta temperatura, e setacciata per eliminare le impurità.

Lo sbiancamento della polpa usata per la carta, è principalmente un processo per rimuovere le sostanze che possono influire negativamente su importanti proprietà del prodotto finito, come la purezza, l'assorbimento, la resistenza e il colore.

Lo sbiancamento della polpa rigenerata viene effettuato con agenti candeggianti privi di cloro (perossido di idrogeno e ditionito di sodio). Alcuni dei nostri prodotti vengono sbiancati, altri no.

Per lo sbiancamento dei prodotti utilizziamo agenti candeggianti (per aumentare la brillantezza della polpa di legno ricavata dalla carta riciclata).

### Sostanze chimiche

Tutte le sostanze chimiche (adiuvanti di processo e additivi) sono sottoposte a valutazione per quanto concerne la sicurezza dei prodotti e il loro impatto sull'ambiente, la salute e la sicurezza sul lavoro.

Per controllare le prestazioni dei prodotti utilizziamo i seguenti additivi:

- Agenti di resistenza ad umido (per panni e asciugamani)
- Agenti di resistenza a secco (usati insieme al trattamento meccanico della polpa di legno per realizzare prodotti resistenti come i panni)

- Coloranti e fissanti per la carta colorata (per garantire una perfetta tenuta dei colori)
- Inchiostri (pigmenti con carrier e fissativi) per i prodotti con stampa
- Colla idrosolubile per garantire l'integrità dei prodotti multivelo

Nella maggior parte delle nostre cartiere non aggiungiamo sbiancanti ottici, che vengono tuttavia spesso impiegati nella carta riciclata usata per la stampa.

Nei prodotti per l'igiene professionale non vengono utilizzati ammorbidenti.

L'elevata qualità dei prodotti è garantita da efficienti sistemi di gestione dell'igiene e della qualità dalla produzione, allo stoccaggio, fino al trasporto.

Per assicurare una qualità uniforme a livello di processi e prodotti, il ciclo di produzione della carta è supportato dai seguenti adiuvanti chimici/di processo:

- antischiumogeni (tensioattivi e agenti disperdenti)
- regolatori di pH (idrossido di sodio e acido solforico)
- adiuvanti di ritenzione (sostanze chimiche in grado di favorire l'agglomerazione delle fibre più piccole per evitarne la dispersione)
- rivestimenti chimici (finalizzati a controllare la crespatura della carta rendendola più morbida e assorbente)

Per il ricondizionamento e l'utilizzo delle fibre riciclate usiamo:

- Adiuvanti per la riconversione in polpa di legno (sostanze chimiche in grado di contribuire alla trasformazione in polpa di legno della carta resistente all'acqua)
- Flocculanti chimici (sostanze in grado di contribuire alla rimozione dalla carta riciclata delle sostanze di carica e degli inchiostri usati in stampa)
- Agenti sbiancanti (per aumentare la brillantezza della polpa di legno ricavata dalla carta riciclata)

Per la depurazione delle nostre acque reflue utilizziamo agenti flocculanti e nutrienti per il trattamento biologico, al fine di garantire che non vi sia alcun impatto negativo sulla qualità delle acque da parte dei nostri stabilimenti.

<b>Contatto alimentare</b>	Questo prodotto soddisfa i requisiti legislativi per i materiali destinati al contatto con gli alimenti, come confermato da certificazione esterna di enti terzi. Il prodotto è considerato sicuro per la pulizia e l'asciugatura delle superfici destinate al contatto alimentare e può occasionalmente venire a contatto con alimenti per brevi periodi di tempo.
<b>Certificazione ambientale</b>	<p>Questo prodotto ha ottenuto la certificazione EU Ecolabel con il numero di certificato SE/004 /001.</p> <p>Questo prodotto ha ottenuto la certificazione FSC® con il numero di certificato SA-COC-008266.</p>
<b>Imballaggio</b>	Ottemperanza alla direttiva sugli imballaggi e i rifiuti di imballaggio (94/62/CE): Sì
<b>Data di creazione e ultima revisione dell'articolo</b>	<p>Data di pubblicazione: 23-07-2020</p> <p>Data di revisione: 03-12-2025</p>
<b>Produzione</b>	Questo articolo è prodotto nello stabilimento Cuijk - NL ed è certificato sulla base di quanto confermato in ISO 9001, BRC-IoP, ISO 14001 (Environmental management systems), ISO 45001 e FSC Chain-Of-Custody.
<b>Disposal/destruction of used product</b>	This product is used both for personal hygiene and for industrial processes. When used in industrial processes the product might through use be contaminated with different substances.



# Tork Reflex™ Carta per asciugatura

473246

This will determine how the used product will be handled / disposed of /destruted. The product itself is suitable for incineration. If used in industrial processes contact local authorities before destruction. When used for personal hygiene it can be collected together with household waste.

**Essity Italy S.p.A, Via Salvatore Quasimodo, 1220025, Legnano (MI), Italia**